

MONTAŻ PANELI DREWNOPODOBNYCH

1. TRANSPORT

- a. Panele pakowane są na palecie zbiorczej (do 100 m²)
- b. Pojedyncze paczki należy przenosić w 2 osoby (strzałką do góry) równomiernie rozkładając ciężar. Nie dopuścić do zginania opakowań.

2. PRZYGOTOWANIE PODŁOŻA

- a. Podłoże powinno być, suche, równe, odtłuszczone, wolne od zabrudzeń. Zaleca się montaż na systemy dociepleniowe BSO na styropianie, bezpośrednio na wyprawę klejową z zatopioną siatką zbrojącą min. 3 doby po aplikacji. Temperatura podłoża i w trakcie prac powinna na okres wiązania masy klejącej wynosić +5 do +25 C
- b. W miejscach deskowania częściowego, zaleca się wykonanie ocieplenia o 2 cm cieńszego w stosunku do pozostałej części elewacji. Zapewnia to zrównanie płaszczyzny elewacji z panelami oraz zabezpiecza przed wnikaniem wody opadowej za panele.

3. PRACE WSTĘPNE

Montaż zaleca się przeprowadzić w min. 2 osoby, zacząć od dołu do góry. Na przygotowanej powierzchni odrysować przy użyciu poziomicy linię prostą. Następnie wyrównać do linii i przymocować listwę startową (do tego celu można użyć listwy drewnianej, aluminiowej lub PCV). Listwa posłuży jako podparcie dla pierwszego rzędu desek. Po zakończonym montażu listwę zdemontować.

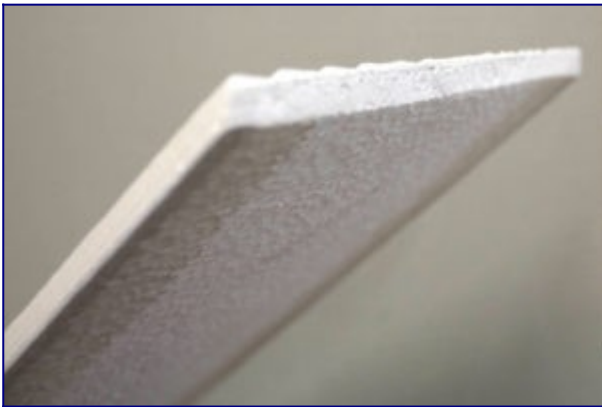
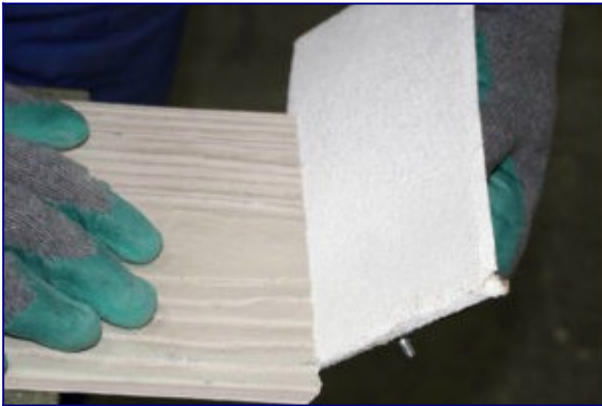




4. OBRÓBKA WSTĘPNA

- a. Do cięcia używać narzędzi elektrycznych do glazury, kamienia. Tarcze diamentowe, ukośnice, piły stołowe.
- b. Do wykonania narożników należy dociąć okładzinę pod kątem 45° .
- c. Po docięciu na żądany wymiar, krawędź przeszlifować papierem ściernym.
- d. Panele klejone w całości nie wymagają docinania.





5. PRZYGOTOWANIE I NAŁOŻENIE KLEJU NA POWIERZCHNIĘ

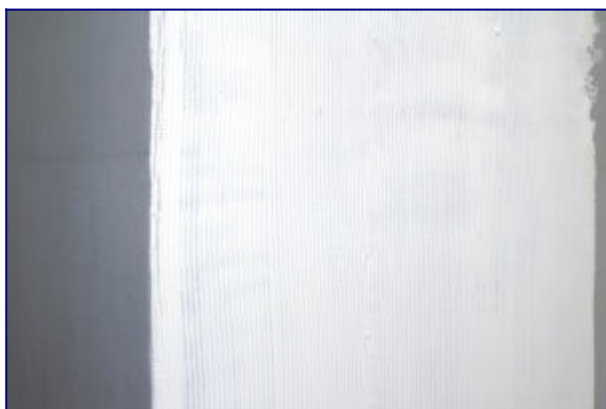
Dedykowany klej EBX 1C wymieszać mieszadłem wolnoobrotowym zgodnie z instrukcją na etykiecie. Gęstość kleju może się zmienić w zależności od temperatury pracy. W razie potrzeby dolać wody i ponownie wymieszać. Następnie nałożyć pacą na powierzchnię klejenia. Jednorazowo nanosić na powierzchnię ok. 1 m².

Nie przystępować do prac jeżeli temperatura w okresie 7 dni od aplikacji może spaść poniżej 5 st.



6. MONTAŻ

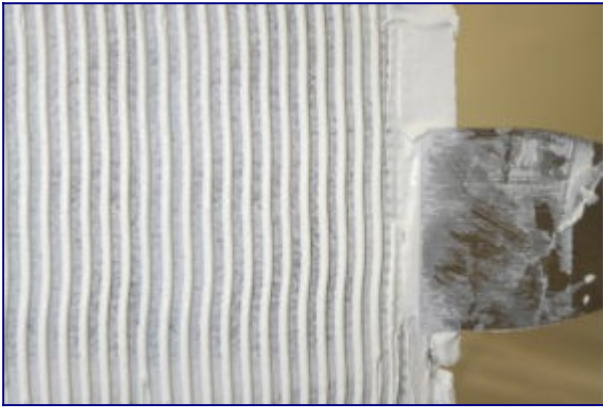
Zębatą stroną pacy (6×6 mm) utworzyć powierzchnię klejenia. Przyłożyć, wyrównać i docisnąć panel do powierzchni. W razie potrzeby skorygować położenie. Aby uzyskać naturalne deskowanie, montaż kolejnych rzędów wykonać na tzw. mijankę, cegielkę, kontrolując wypoziomowanie okładzin.



7. OBRÓBKA

Po przyklejeniu panelu, górną krawędź należy dokładnie zabezpieczyć przed wnikaniem wody. Klej spełnia rolę szpachli. Podobnie wykonać łączenia pionowe i narożniki, nakładając dodatkowo klej w miejscach styku.





Nadmiar wyciśniętego kleju w miejscach łączenia okładzin należy usunąć, powierzchnię wygładzić mokrym pędzlem lub gąbką.





Podobnie wykonujemy skrajne boczne krawędzie, nakładając klej i wyrównując powierzchnie. Zwrócić szczególną uwagę na **prawidłowe zabezpieczenie górnej krawędzi przed wnikaniem wody**. Jest to bardzo istotne aby woda nie wnikała od góry i nie spływała za deskowaniem. Co może skutkować wypłukaniem kleju i odklejeniem się paneli.





8. NAŁOŻENIE KOLORU – FINISH

Po wstępnym wyschnięciu kleju, w zależności od temperatury otoczenia po ok. 72 h można przystąpić do zabezpieczenia powierzchni lazurą akrylową w wybranym kolorze. W okresie poprzedzającym malowanie nie wolno dopuścić do **zawilgocenia lub zamoknięcia paneli**. W tym celu należy chronić przygotowaną elewację przed wpływem niekorzystnych warunków atmosferycznych. Do malowania użyć pędzla z twardym włosiem. **Zaleca się malowanie dedykowanymi lazurami akrylowymi – UV PROTECT**. Jednokrotne malowanie wystarczy do zabezpieczenia i nadania powierzchni koloru. Panele można również malować akrylowymi farbami elewacyjnymi.





9. EFEKT „STAREGO DREWNA”

Po wyschnięciu pierwszej warstwy koloru nanieść drugą warstwę tego samego koloru.

Bezpośrednio po nałożeniu „na mokro” przetrzeć powierzchnie pacą z twardą gąbką. Usunąć lazurę z pacy i kontynuować zacieranie. W miejscach zagłębień pozostanie większa ilość lazury tworząc naturalny efekt postarzanego drewna. Zobacz poniżej krótki FILM instruktażowy.



